



EZ250 DNA Ladder (250-12000bp)

产品描述

EZ250 DNA Ladder (250-12000bp)为保存于 1× Loading Buffer 中的 DNA 溶液。由 250 bp、500 bp、750 bp、1000 bp、1500 bp、2000 bp、2500 bp、3000 bp、4000 bp、5000 bp、6000 bp、8000 bp、12000 bp 共 13 条线状双链 DNA 片段组成, 条带范围适用于大范围 DNA 片段大小的确定。5 μL 产品中, 1500 bp 和 4000 bp 条带含量约 80 ng, 其他条带含量约 30 ng。

本产品在正常使用过程中可以在室温下稳定存放, 不会出现条带降解、弥散等情况; 此外, DNA 条带清晰锐利, 凝胶泳道背景较好, 亮度较高且均匀。

订购信息

产品名称	货号	规格
EZ250 DNA Ladder (250-12000bp)	AN33L096	2*250uL

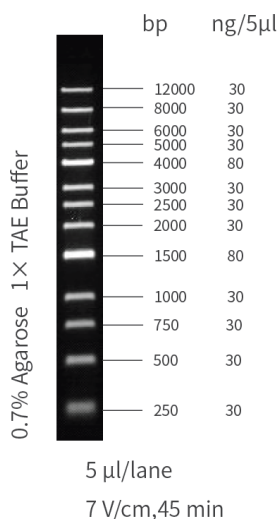
运输与保存

蓝冰运输。4°C短期保存, 有效期 6 个月; -20°C长期保存, 有效期 36 个月。

使用方法

1. 取 5 μL DNA Ladder 加入琼脂糖凝胶的加样孔中进行电泳 (如果加样孔较宽, 可适当增加上样量)。
2. 建议用 0.7-1.0% Agarose (Cat# AN31L118), 电压 5-10 V/cm, 1× TAE 缓冲液电泳。注意及时更换电泳缓冲液并使用新制备的凝胶, 以达到理想的结果。
3. 通过 GelRed/ GelGreen 核酸染料(Cat# AN34L022 /Cat# AN34L033)进行染色, 或者用其他的核酸染料进行染色, 在紫外灯下观察电泳条带。

结果展示





注意事项

1. 本产品仅限于科学实验研究使用, 不得用于临床诊断、治疗等领域。
2. 本产品已保存在 1× Loading Buffer 中, 可直接进行电泳, 使用方便, 电泳图像清晰。
3. 本产品中使用琼脂糖凝胶浓度建议为 0.7-0.8%, 最好不要超过 1.0%。凝胶浓度过高时, 大片段条带不易分离, 且不适合用 TBE 电泳缓冲液。
4. 使用含有 GelRed/ GelGreen 核酸染料(Cat# AN34L022 /Cat# AN34L033)的琼脂糖凝胶进行电泳检测时, 将溴酚蓝条带电泳到凝胶长度约 2/3 的距离即可。

相关产品推荐

琼脂糖 (Agarose) (货号: AN31L118)

GelGreen 核酸染料 (10,000 × in water) (货号: AN34L033)