



EZ500 DNA Ladder (500-5000bp)

产品描述

EZ500 DNA Ladder (500-5000bp)为保存于 $1\times$ Loading Buffer 中的 DNA 溶液。由 500 bp、1000 bp、1500 bp、2000 bp、2500 bp、3000 bp、4000 bp、5000 bp 共 8 条线状双链 DNA 片段组成，条带范围适用于大范围 DNA 片段大小的确定。5 μ L 产品中，2500 bp 条带含量约 100 ng，其他条带含量约 40 ng。

本产品在正常使用过程中可以在室温下稳定存放，不会出现条带降解、弥散等情况；此外，DNA 条带清晰锐利，凝胶泳道背景较好，亮度较高且均匀。

订购信息

| 产品名称 | 货号 | 规格 |
|-------------------------------|----------|---------|
| EZ500 DNA Ladder (500-5000bp) | AN33L166 | 2*250uL |

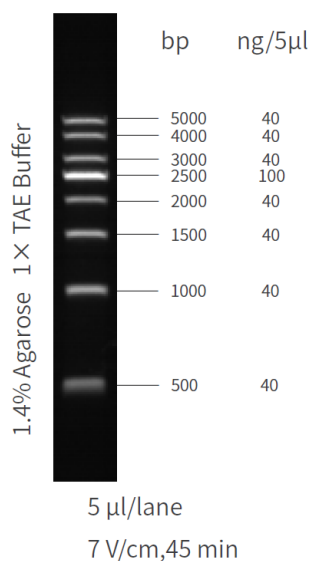
运输与保存

蓝冰运输。4°C短期保存，有效期 6 个月；-20°C长期保存，有效期 36 个月。

使用方法

- 取 5 μ L DNA Ladder 加入琼脂糖凝胶的加样孔中进行电泳（如果加样孔较宽，可适当增加上样量）。
- 建议用 1.0-1.5% Agarose (Cat# AN31L118)，电压 5-10 V/cm， $1\times$ TAE 缓冲液电泳。注意及时更换电泳缓冲液并使用新制备的凝胶，以达到理想的结果。
- 通过 GelRed/ GelGreen 核酸染料(Cat# AN34L022 /Cat# AN34L033)进行染色，或者用其他的核酸染料进行染色，在紫外灯下观察电泳条带。

结果展示





注意事项

1. 本产品仅限于科学实验研究使用, 不得用于临床诊断、治疗等领域。
2. 本产品已保存在 $1\times$ Loading Buffer 中, 可直接进行电泳, 使用方便, 电泳图像清晰。
3. 本产品中使用琼脂糖凝胶浓度建议为 1.3% 左右, 过高或过低浓度条带不易分离。
4. 使用含有 GelRed/ GelGreen 核酸染料(Cat# AN34L022 /Cat# AN34L033)的琼脂糖凝胶进行电泳检测时, 将溴酚蓝条带电泳到凝胶长度约 $2/3$ 的距离即可。

相关产品推荐

琼脂糖 (Agarose) (货号: AN31L118)

GelGreen 核酸染料 ($10,000\times$ in water) (货号: AN34L033)