



## EZ100 DNA Ladder (100-3000bp)

### 产品描述

EZ100 DNA Ladder (100-3000bp)为保存于 1× Loading Buffer 中的 DNA 溶液。由 100 bp、200 bp、300 bp、400 bp、500 bp、600 bp、700 bp、800 bp、900 bp、1000 bp、1200 bp、1500 bp、2000 bp、3000 bp、共 14 条线状双链 DNA 片段组成, 条带范围适用于精确 DNA 片段大小的确定。5 μL 产品中, 500 bp 和 1200 bp 条带含量约 120 ng, 其他条带含量约 50 ng。

本产品在使用过程中可以在室温下稳定存放, 不会出现条带降解、弥散等情况; 此外, DNA 条带清晰锐利, 凝胶泳道背景较好, 亮度较高且均匀。

### 订购信息

产品名称	货号	规格
EZ100 DNA Ladder (100-3000bp)	AN33L276	2*250uL

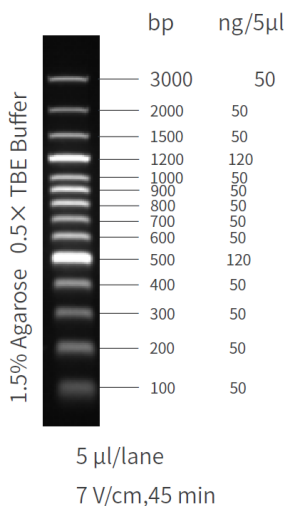
### 运输与保存

蓝冰运输。4°C短期保存, 有效期 6 个月; -20°C长期保存, 有效期 36 个月。

### 使用方法

- 取 5 μL DNA Ladder 加入琼脂糖凝胶的加样孔中进行电泳 (如果加样孔较宽, 可适当增加上样量)。
- 建议用 1.2-2.0% Agarose (Cat# AN31L118), 电压 5-10 V/cm, 0.5× TBE 或 1× TAE 缓冲液电泳。注意及时更换电泳缓冲液并使用新制备的凝胶, 以达到理想的结果。
- 通过 GelRed/ GelGreen 核酸染料(Cat# AN34L022 /Cat# AN34L033)进行染色, 或者用其他的核酸染料进行染色, 在紫外灯下观察电泳条带。

### 结果展示





## 注意事项

1. 本产品仅限于科学实验研究使用, 不得用于临床诊断、治疗等领域。
2. 本产品已保存在 1× Loading Buffer 中, 可直接进行电泳, 使用方便, 电泳图像清晰。
3. 本产品中使用琼脂糖凝胶浓度建议为 1.5%左右。
4. 使用含有 GelRed/ GelGreen 核酸染料(Cat# AN34L022 /Cat# AN34L033)的琼脂糖凝胶进行电泳检测时, 将溴酚蓝条带电泳到凝胶长度约 2/3 的距离即可。

## 相关产品推荐

琼脂糖 (Agarose) (货号: AN31L118)

GelGreen 核酸染料 (10,000 × in water) (货号: AN34L033)