



## 三色预染蛋白 Marker (10-180KD)

### 产品描述

三色预染蛋白 Marker (10-180KD) 包含了 10 种高度纯化并预染的重组蛋白(10, 17, 25, 33, 43, 55, 72, 95, 130, 180KD, 均带 His 标签)。其中, 72KD 条带为橙红色, 10KD 为绿色, 其余条带为蓝色, 适合作为 SDS-PAGE 和 Western Blot 的蛋白质分子量标准。

本产品已配制在 1×SDS-PAGE 上样缓冲液中, 直接使用即可, 无需煮沸、稀释或加入还原剂。根据上样孔的大小, 每次上样 3-5 $\mu$ L, 即可在电泳时、电泳后和转膜后观察到非常清楚的蛋白条带。

### 订购信息

产品名称	货号	规格
三色预染蛋白 Marker (10-180KD)	AP13L052	250 $\mu$ L
三色预染蛋白 Marker (10-180KD)	AP13L053	5*250 $\mu$ L

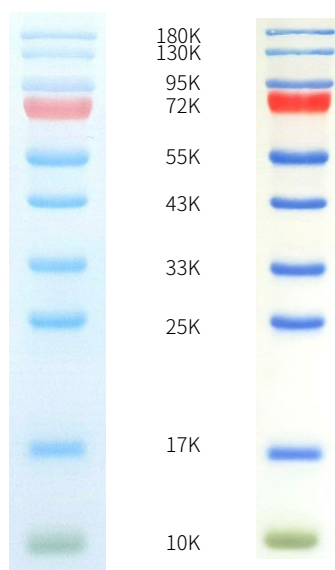
### 运输与保存

蓝冰运输。4°C短期保存, 有效期2个月; -20°C长期保存, 有效期36个月。

### 使用方法

- 室温下解冻后, 轻轻混匀或者使用移液枪缓慢吹打均匀, 避免煮沸。
- 取本产品 5  $\mu$ L 与实验样品同时进行聚丙烯酰胺凝胶电泳。建议实验室在首次使用本产品时, 根据自身实验条件和习惯进行预实验, 以确定合适的上样量, 这样可以节约成本, 并获得更好的实验结果。
- 未使用的彩色预染蛋白分子量标准应按照储存条件保存, 可在 4°C下保存 2 个月。

### 预染蛋白分子量标准



Gel 12.5%Tris-Glycine Blot



## 注意事项

1. 本产品仅限于科学实验研究使用, 不得用于临床诊断、治疗等领域。
2. PAGE (聚丙烯酰胺凝胶电泳) 中的凝胶孔径会随凝胶浓度的变化而变化。低浓度的凝胶有较大的孔径, 小分子量蛋白会迁移得比染料前缘更快。为了更好地分离小分子量蛋白, 建议使用较高浓度的凝胶; 而对于分离大分子量蛋白, 则较低浓度的凝胶更为适宜。
3. 在 Western blot 实验中, 对于大分子量蛋白, 通常需更长的转膜时间或更高的电压。
4. 购置冻干 Marker 产品的客户, 如果需要自己配制冻存液, 可参考以下配方: 67 mM Tris-H<sub>3</sub>PO<sub>4</sub>, pH7.5, 5mM EDTA, 2 % (W/V) SDS, 33 % (V/V) Glycerol, 0.02 % (V/V) proclin300。
5. Marker 蛋白均带 His 标签, 做 His 标签检测时请降低 Marker 使用量, 或者转膜后切下 Marker 条带, 以免 Marker 曝光过强。
6. 预染蛋白在不同的缓冲体系中显示的表观分子量可能有所不同。为了大致确定蛋白的分子量, 建议在该缓冲体系中先用非预染蛋白进行标定。您也可以参考我们提供的标定数据, 以大致了解不同分子量的蛋白 Marker 在不同缓冲液中的表现 (见下表)。

Gel type	Tris-Glycine						Bis-Tris					Bis-Tris		
	6%	8%	10%	12.5%	15%	B4-20%	G4-12%	G4-12%	G8-16%	G4-20%	G10%	T4-12%	T4-12%	
Gel concentration														
Running buffer	Tris-Glycine						MES	MOPS					MES	MOPS
Apparent Molecular Weights, kDa														
% length of gel	10			200	140	95	200	140	95	200	140	95	200	140
	20	200	200	140	95	52	200	140	95	200	140	95	200	140
	30			140	95	52	140	95	65	200	140	95	200	140
	40	140	140	95	52	32	95	40	65	140	95	65	140	95
	50		71	52	25	25	69	31	52	40	52	40	52	40
	60	95	52	41	17	17	52	25	40	31	25	31	25	31
	70			32	17	17	33	17	40	25	40	25	40	25
	80		41	25	10	10	25	10	31	25	17	31	17	31
	90	52	32				17	10	25	17	10	25	10	17
	100	41					10	10	17	10	10	17	10	10

注: 测定分子量是 200/140/95/72/52/41/31/25/17/10 KD, 仅做大致参考。

## 相关产品推荐

EZ ECL pico 化学发光液 (超敏型) (货号: AP34L024)

PAGE 预混快速凝胶试剂盒 (淡红、多款浓度) (货号: AP15L514)