



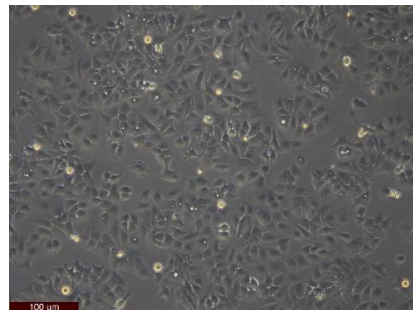
# Ishikawa

## 产品描述

Ishikawa (中文名称: 人子宫内膜癌细胞), 来源于人子宫内膜癌细胞, 正常的细胞形态为上皮样, 贴壁生长。

## 订购信息

产品名称	货号	规格
Ishikawa	AX01L971	T25 瓶/1mL 冻存管包装



细胞形态图 200×

## 运输方式

常温/干冰运输。

## 使用方法

### 培养方法

培养基	RPMI-1640 (Gibco: C11875) 90%, Fetal Bovine Serum (高品质胎牛血清) 或和元李记特级胎牛血清 (Foetal Bovine Serum) (货号: AC03L055) 10%
培养条件	37°C 5% CO <sub>2</sub>
消化条件	0.25% (w/v) Trypsin-0.53 mM EDTA 溶液, 消化 1-3min
传代比例	1: 2-1: 3
换液时间	2-3 天换液一次

### 冻存方法

冻存液	70%完全培养基, 25%FBS, 5% (v/v) DMSO 或 和元李记快速细胞冻存液 (无血清、无蛋白) (货号: AC05L033)
冻存密度	1-3 × 10 <sup>6</sup> /管, 液氮保存

具体操作方法见[细胞使用说明书](#)

## 注意事项

- 本产品仅限于科学实验研究使用, 不得用于临床诊断、治疗等领域。
- 当收到细胞后, 请仔细阅读细胞使用说明书, 按规定操作并记录细胞状态 (拍照)。我司为客户提供一周内的售后保障, 特定情况下可免费重发细胞, 如遇技术问题请及时联系 **021-50778506** 转技术支持, 并提供图片到 [life-ilab@obiosh.com](mailto:life-ilab@obiosh.com)。
- 可按需定制, 如对所买细胞株有进一步改造 (基因沉默、基因敲除/敲入、基因过表达等) 需求, 请联系和元生物技术服务电话 **021-58585887-8056, 15800353038**。

## 相关产品推荐

特级胎牛血清 (Foetal Bovine Serum) (货号: AC03L055)

RPMI-1640 medium (含 L-谷氨酰胺) (货号: AC01L064)