



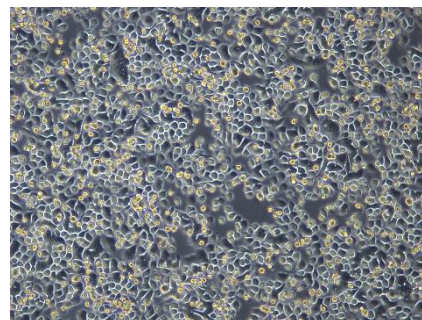
AsPC-1

产品描述

AsPC-1 (中文名称: 人转移胰腺腺癌细胞), 来源于胰腺、转移灶、腹水腺癌, 正常的细胞形态为上皮样, 贴壁生长。

订购信息

产品名称	货号	规格
AsPC-1	AX02L791	T25/1 mL



细胞形态图 200×

运输方式

常温/干冰运输。

使用方法

培养方法

培养基	RPMI-1640(Gibco: C11875) 90%, Fetal Bovine Serum (高品质胎牛血清) 或和元李记特级胎牛血清 (Foetal Bovine Serum) (货号: AC03L055) 10%
培养条件	37°C 5% CO ₂
消化条件	0.25% (w/v) Trypsin-0.03%(w/v) EDTA 溶液, 消化 1-3min
传代比例	1: 2-1: 3
换液时间	2-3 天换液一次

冻存方法

冻存液	55%培养基, 40%FBS, 5% (v/v) DMSO 或 和元李记快速细胞冻存液 (无血清、无蛋白) (货号: AC05L033)
冻存密度	1-3 ×10 ⁶ /管, 液氮保存

具体操作方法见**细胞使用说明书**

注意事项

- 本产品仅限于科学实验研究使用, 不得用于临床诊断、治疗等领域。
- 当收到细胞后, 请仔细阅读细胞使用说明书, 按规定操作并记录细胞状态 (拍照)。我司为客户提供一周内的售后保障, 特定情况下可免费重发细胞, 如遇技术问题请及时联系 **021-50778506** 转技术支持, 并提供图片到 life-ilab@obiosh.com。
- 可按需定制, 如对所买细胞株有进一步改造 (基因沉默、基因敲除/敲入、基因过表达等) 需求, 请联系和元生物技术服务有限公司电话 **021-58585887-8056, 15800353038**。

参考文献

- Chen WH, et al. Human pancreatic adenocarcinoma: in vitro and in vivo morphology of a new tumor line established from ascites. In Vitro 18: 24-34, 1982. PubMed: 7182348
- Tan MH, et al. Differential localization of human pancreas cancer-associated antigen and carcinoembryonic antigen in homologous pancreatic tumoral xenograft. J. Natl. Cancer Inst. 67: 563-569, 1981. PubMed: 6944528
- Loor R, et al. Use of pancreas-specific antigen in immunodiagnosis of pancreatic cancer. Clin. Lab. Med. 2: 567-578, 1982. PubMed: 6754226
- Lan MS, et al. Polypeptide core of a human pancreatic tumor mucin antigen. Cancer Res. 50: 2997-3001, 1990. PubMed: 2334903
- Tan MH, Chu TM. Characterization of the tumorigenic and metastatic properties of a human pancreatic tumor cell line (AsPC-1) implanted orthotopically into nude mice. Tumor Biol. 6: 89-98, 1985. PubMed: 4023565