



PANC-1

产品描述

PANC-1 (中文名称: 人胰腺癌细胞), 来源于人胰腺癌, 正常的细胞形态为上皮细胞样, 贴壁生长。

订购信息

产品名称	货号	规格
PANC-1	AX02L941	T25/1 mL

运输方式

常温/干冰运输。

使用方法

培养方法

培养基	DMEM (Gibco: 12800-017) 90% Fetal Bovine Serum(GIBCO:10099-141)或和元李记特级胎牛血清 (Foetal Bovine Serum) (货号: AC03L055) 10%
培养条件	37°C 5% CO ₂
消化条件	0.25% (w/v) Trypsin-0.53 mM EDTA 溶液, 消化 1-3 min
传代比例	1: 2-1: 3
换液时间	2-3 天换液一次

冻存方法

冻存液	85%培养基, 10%FBS, 5% (v/v) DMSO 或 和元李记快速细胞冻存液 (无血清、无蛋白) (货号: AC05L033)
冻存密度	1-3 ×10 ⁶ /管, 液氮保存

具体操作方法见[细胞使用说明书](#)

注意事项

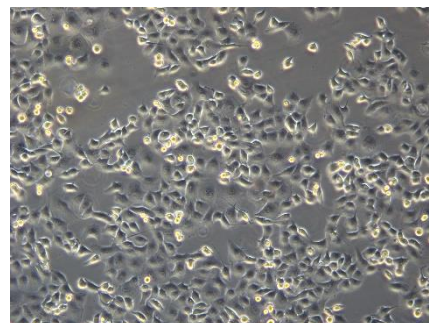
- 本产品仅限于科学实验研究使用, 不得用于临床诊断、治疗等领域。
- 当收到细胞后, 请仔细阅读细胞使用说明书, 按规定操作并记录细胞状态 (拍照)。我司为客户提供一周内的售后保障, 特定情况下可免费重发细胞, 如遇技术问题请及时联系 **021-50778506** 转技术支持, 并提供图片到 life-ilab@obiosh.com。
- 可按需定制, 如对所买细胞株有进一步改造 (基因沉默、基因敲除/敲入、基因过表达等) 需求, 请联系和元生物技术服务电话 **021-58585887-8056, 15800353038**。

参考文献

- Lieber M, et al. Establishment of a continuous tumor-cell line (panc-1) from a human carcinoma of the exocrine pancreas. Int. J. Cancer 15: 741-747, 1975. PubMed: 1140870
- Wu MC, et al. Mechanism of sensitivity of cultured pancreatic carcinoma to asparaginase. Int. J. Cancer 22: 728-733, 1978. PubMed: 363626
- Lan MS, et al. Polypeptide core of a human pancreatic tumor mucin antigen. Cancer Res. 50: 2997-3001, 1990. PubMed: 2334903

相关产品推荐

特级胎牛血清 (Foetal Bovine Serum) (货号: AC03L055)
RPMI-1640 medium (含 L-谷氨酰胺) (货号: AC01L064)



细胞形态图 200×