



## 22RV1

### 产品描述

22RV1 (中文名称: 人前列腺癌细胞), 来源于人前列腺癌, 正常的细胞形态为上皮细胞样, 贴壁生长。

### 订购信息

产品名称	货号	规格
22RV1	AX03L731	T25/1 mL

### 运输方式

常温/干冰运输。

### 使用方法

#### 培养方法

培养基	RPMI-1640 90%, Fetal Bovine Serum(GIBCO:10099-141)或和元李记特级胎牛血清 (Foetal Bovine Serum) (货号: AC03L055) 10%
培养条件	37°C 5% CO <sub>2</sub>
消化条件	0.25% (w/v) Trypsin-0.53 mM EDTA 溶液, 消化 1-3min, 观察到细胞明显变圆有间隙时可终止
传代比例	1: 3-1: 6
换液时间	2-3 天换液一次

#### 冻存方法

冻存液	55%培养基, 40%FBS, 5% (v/v) DMSO 或 和元李记快速细胞冻存液 (无血清、无蛋白) (货号: AC05L033)
冻存密度	1-3 ×10 <sup>6</sup> /管, 液氮保存

具体操作方法见**细胞使用说明书**

### 注意事项

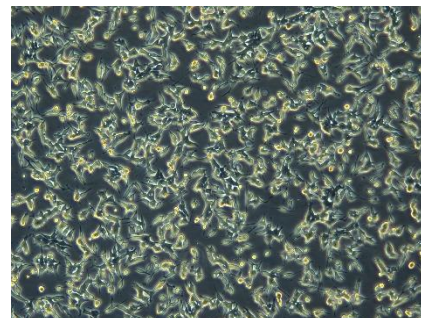
1. 本产品仅限于科学实验研究使用, 不得用于临床诊断、治疗等领域。
2. 当收到细胞后, 请仔细阅读细胞使用说明书, 按规定操作并记录细胞状态 (拍照)。我司为客户提供一周内的售后保障, 特定情况下可免费重发细胞, 如遇技术问题请及时联系 021-50778506 转技术支持, 并提供图片到 [life-ilab@obiosh.com](mailto:life-ilab@obiosh.com)。
3. 可按需定制, 如对所买细胞株有进一步改造 (基因沉默、基因敲除/敲入、基因过表达等) 需求, 请联系和元生物技术服务电话 021-58585887-8056, 15800353038。

### 参考文献

1. Sramkoski RM, et al. A new human prostate carcinoma cell line, 22Rv1. In Vitro Cell. Dev. Biol. Anim. 35: 403-409, 1999. PubMed: 10462204
2. Knouf EC, et al. Multiple integrated copies and high-level production of the human retrovirus XMRV from 22Rv1 prostate carcinoma cells. J. Virol. 83: 7353-7356, 2009. PubMed: 19403664

### 相关产品推荐

特级胎牛血清 (Foetal Bovine Serum) (货号: AC03L055)  
RPMI-1640 medium (含 L-谷氨酰胺) (货号: AC01L064)



细胞形态图 200×