



786-O

产品描述

786-O (中文名称: 人肾细胞腺癌), 来源于人肾或人肾透明细胞腺癌, 正常的细胞形态为上皮样, 贴壁生长。

订购信息

产品名称	货号	规格
786-O	AX04L491	T25/1 mL

运输方式

常温/干冰运输。

使用方法

培养方法

培养基	RPMI-1640 (GIBCO: C11875500BT) 90%, Fetal Bovine Serum(GIBCO:10099-141)或和元李记特级胎牛血清 (Foetal Bovine Serum) (货号: AC03L055) 10%
培养条件	37°C 5% CO ₂
消化条件	0.25% (w/v) Trypsin-0.03% EDTA 溶液, 消化 1-3min
传代比例	1: 2-1: 3
换液时间	2-3 天换液一次

冻存方法

冻存液	55%培养基, 40%FBS, 5% (v/v) DMSO 或 和元李记快速细胞冻存液 (无血清、无蛋白) (货号: AC05L033)
冻存密度	1-3 ×10 ⁶ /管, 液氮保存

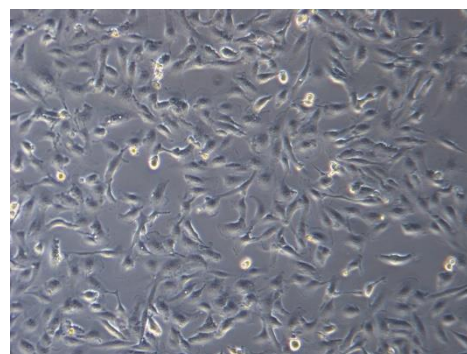
具体操作方法见**细胞使用说明书**

注意事项

1. 本产品仅限于科学实验研究使用, 不得用于临床诊断、治疗等领域。
2. 当收到细胞后, 请仔细阅读细胞使用说明书, 按规定操作并记录细胞状态 (拍照)。我司为客户提供一周内的售后保障, 特定情况下可免费重发细胞, 如遇技术问题请及时联系 **021-50778506** 转技术支持, 并提供图片到 life-ilab@obiosh.com。
3. 可按需定制, 如对所买细胞株有进一步改造 (基因沉默、基因敲除/敲入、基因过表达等) 需求, 请联系和元生物技术服务电话 **021-58585887-8056, 15800353038**。

参考文献

1. Williams RD, et al. In vitro cultivation of human renal cell cancer. I. Establishment of cells in culture. In Vitro 12: 623-627, 1976. PubMed: 1010528
2. Williams RD, et al. In vitro cultivation of human renal cell cancer. II. Characterization of cell lines. In Vitro 14: 779-786, 1978. PubMed: 721102
3. Thiede MA, et al. Human renal carcinoma expresses two messages encoding a parathyroid hormone-like peptide: evidence for the alternative splicing of a single-copy gene. Proc. Natl. Acad. Sci. USA 85: 4605-4609, 1988. PubMed: 3290897
4. MacKay K, et al. Glomerular epithelial, mesangial, and endothelial cell lines from transgenic mice. Kidney Int. 33: 677-684, 1988. PubMed: 2835539



细胞形态图 200×