



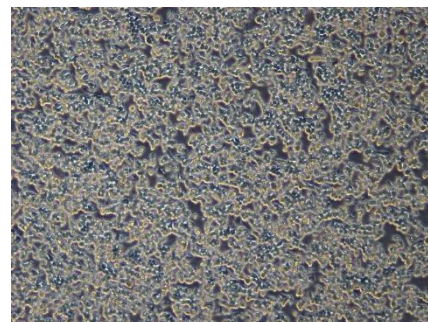
RAW 264.7

产品描述

RAW 264.7 (中文名称: 小鼠单核细胞白血病细胞), 为小鼠单核细胞白血病细胞, 来源于小鼠肿瘤, 中文名为小鼠单核细胞白血病细胞, 正常的细胞形态为不规则圆形, 贴壁生长。

订购信息

产品名称	货号	规格
RAW 264.7	AX31L103	T25/1mL



细胞形态图 200×

运输方式

常温/干冰运输。

使用方法

培养方法

培养基	DMEM (GIBCO: C11965500BT) 90%, Fetal Bovine Serum (高品质胎牛血清) 或和元李记特级胎牛血清 (Foetal Bovine Serum) (货号: AC03L055) 10%
培养条件	37°C 5% CO ₂
消化条件	0.25% (w/v) Trypsin-0.53 mM EDTA 溶液 5s 左右弃去胰酶, 待细胞出现收缩, 轻轻拍打沙状滑落, 终止消化
传代比例	1: 3-1: 4
换液时间	2-3 天换液一次

冻存方法

冻存液	55%培养基, 40%FBS, 5% (v/v) DMSO 或 和元李记快速细胞冻存液 (无血清、无蛋白) (货号: AC05L033)
冻存密度	1-3 ×10 ⁶ /管, 液氮保存

具体操作方法见[细胞使用说明书](#)

注意事项

- 本产品仅限于科学实验研究使用, 不得用于临床诊断、治疗等领域。
- 当收到细胞后, 请仔细阅读细胞使用说明书, 按规定操作并记录细胞状态 (拍照)。我司为客户提供一周内的售后保障, 特定情况下可免费重发细胞, 如遇技术问题请及时联系 **021-50778506** 转技术支持, 并提供图片到 life-ilab@obiosh.com。
- 可按需定制, 如对所买细胞株有进一步改造 (基因沉默、基因敲除/敲入、基因过表达等) 需求, 请联系和元生物技术服务电话 **021-58585887-8056, 15800353038**。

参考文献

- Ralph P, Nakoinz I. Antibody-dependent killing of erythrocyte and tumor targets by macrophage-related cell lines: enhancement by PPD and LPS. J. Immunol. 119: 950-954, 1977. PubMed: 894031



2. Raschke WC, et al. Functional macrophage cell lines transformed by Abelson leukemia virus. Cell 15: 261-267, 1978. PubMed: 212198
3. Denlinger LC, et al. Regulation of inducible nitric oxide synthase expression by macrophage purinoreceptors and calcium. J. Biol. Chem. 271: 337-342, 1996. PubMed: 8550583
4. Hambleton J, et al. Activation of c-Jun N-terminal kinase in bacterial lipopolysaccharide-stimulated macrophages. Proc. Natl. Acad. Sci. USA 93: 2774-2778, 1996. PubMed: 8610116
5. Taylor GA, et al. Identification of anovel GTPase, the inducibly expressed GTPase, that accumulates in response to interferon gamma. J. Biol. Chem. 271: 20399-20405, 1996. PubMed: 8702776

相关产品推荐

特级胎牛血清 (Foetal Bovine Serum) (货号: AC03L055)

RPMI-1640 medium (含 L-谷氨酰胺) (货号: AC01L064)