



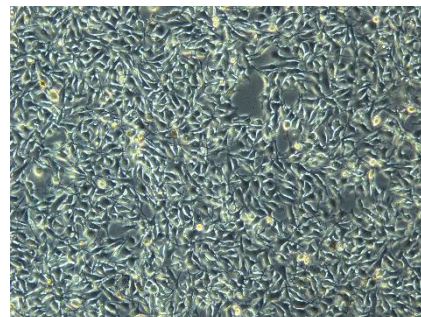
B16-F10

产品描述

B16-F10 (中文名称: 小鼠黑色素瘤细胞), 来源于小鼠皮肤, 正常的细胞形态为上皮样, 贴壁生长。

订购信息

产品名称	货号	规格
B16-F10	AX31L533	T25/1 mL



细胞形态图 200×

运输方式

常温/干冰运输。

使用方法

培养方法

培养基	DMEM 90%, Fetal Bovine Serum (高品质胎牛血清) 或和元李记特级胎牛血清 (Foetal Bovine Serum) (货号: AC03L055) 10%
培养条件	37°C 5% CO ₂
消化条件	0.25% (w/v) Trypsin-0.53 mM EDTA 溶液, 消化 1-3min
传代比例	1: 3-1: 5
换液时间	2-3 天换液一次

冻存方法

冻存液	60%培养基, 30%FBS, 10% (v/v) DMSO 或 和元李记快速细胞冻存液 (无血清、无蛋白) (货号: AC05L033)
冻存密度	1-3 ×10 ⁶ /管, 液氮保存

具体操作方法见[细胞使用说明书](#)

注意事项

- 本产品仅限于科学实验研究使用, 不得用于临床诊断、治疗等领域。
- 当收到细胞后, 请仔细阅读细胞使用说明书, 按规定操作并记录细胞状态 (拍照)。我司为客户提供一周内的售后保障, 特定情况下可免费重发细胞, 如遇技术问题请及时联系 **021-50778506** 转技术支持, 并提供图片到 life-ilab@obiosh.com。
- 可按需定制, 如对所买细胞株有进一步改造 (基因沉默、基因敲除/敲入、基因过表达等) 需求, 请联系和元生物技术服务电话 **021-58585887-8056, 15800353038**。

参考文献

- Fidler IJ. Biological behavior of malignant melanoma cells correlated to their survival in vivo. *Cancer Res.* 35: 218-224, 1975. PubMed: 1109790
- Fidler IJ, et al. Tumoricidal properties of mouse macrophages activated with mediators from rat lymphocytes stimulated with concanavalin A. *Cancer Res.* 36: 3608-3615, 1976. PubMed: 953987
- Fidler IJ, Bucana C. Mechanism of tumor cell resistance to lysis by syngeneic lymphocytes. *Cancer Res.* 37: 3945-3956, 1977. PubMed: 908034
- Fidler IJ, Kripke ML. Metastasis results from preexisting variant cells within a malignant tumor. *Science* 197: 893-895, 1977. PubMed: 887927
- Briles EB, Kornfeld S. Isolation and metastatic properties of detachment variants of B16 melanoma cells. *J. Natl. Cancer Inst.* 60: 1217-1222, 1978. PubMed: 418183