



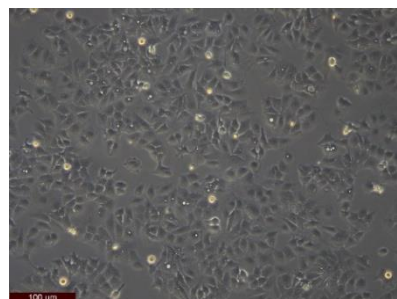
## K7M2 WT

### 产品描述

K7M2 WT (中文名称: 小鼠骨肉瘤成骨细胞), 来源于小鼠骨肉瘤成骨细胞, 正常的细胞形态为成骨细胞样, 贴壁生长。

### 订购信息

产品名称	货号	规格
K7M2 WT	AX31L583	T25/1mL



细胞形态图 200×

### 运输方式

常温/干冰运输。

### 使用方法

#### 培养方法

培养基	DMEM (GIBCO: C11965500BT) 90%, Fetal Bovine Serum (高品质胎牛血清) 或和元李记特级胎牛血清 (Foetal Bovine Serum) (货号: AC03L055) 10%
培养条件	37°C 5% CO <sub>2</sub>
消化条件	0.25% (w/v) Trypsin-0.53 mM EDTA 溶液, 消化 1-2min
传代比例	1: 4-1: 6
换液时间	每周换液 2-3 次

#### 冻存方法

冻存液	55%培养基, 40%FBS, 5% (v/v) DMSO 或 和元李记快速细胞冻存液 (无血清、无蛋白) (货号: AC05L033)
冻存密度	1-3 ×10 <sup>6</sup> /管, 液氮保存

具体操作方法见[细胞使用说明书](#)

### 注意事项

- 本产品仅限于科学实验研究使用, 不得用于临床诊断、治疗等领域。
- 当收到细胞后, 请仔细阅读细胞使用说明书, 按规定操作并记录细胞状态 (拍照)。我司为客户提供一周内的售后保障, 特定情况下可免费重发细胞, 如遇技术问题请及时联系 **021-50778506** 转技术支持, 并提供图片到 [life-ilab@obiosh.com](mailto:life-ilab@obiosh.com)。
- 可按需定制, 如对所买细胞株有进一步改造 (基因沉默、基因敲除/敲入、基因过表达等) 需求, 请联系和元生物技术服务电话 **021-58585887-8056, 15800353038**。

### 参考文献

- Khanna C, et al. An orthotopic model of murine osteosarcoma with clonally related variants differing in pulmonary metastatic potential. Clin. Exp. Metastasis 18: 261-271, 2000. PubMed: 11315100
- Khanna C, et al. Metastasis-associated differences in gene expression in a murine model of osteosarcoma. Cancer Res. 61: 3750-3759, 2001. PubMed: 11325848
- Khanna C, et al. The membrane-cytoskeleton linker ezrin is necessary for osteosarcoma metastasis. Nat. Med. 10: 182-186, 2004. PubMed: 14704791